

PROJEKT REKONSTRUKCE A REVITALIZACE NEMOVITÉ KULTURNÍ PAMÁTKY ZÁMEK LIPOVÁ U ŠLUKNOVA



Původní podoba zámku ze začátku dvacátého století

Palace buildings are currently not accessible to the public. The structure stability is disturbed and the roof is missing completely. Degradation of the building which started in 80s by the owner's lack of interest continued with the fire in 2006 now continues because of the weather influences. The salvation on the chateau Lipová near Šluknov, especially its north wing, lies in the complete reconstruction. This includes static securing of walls, restoration of arches, new roof, interior and exterior plastering including windows and doors and restoration of staircases. The renovation also includes the restoration of the flooring and ceilings so that the chateau can be used by public after reconstruction. The main goal of the project is the reconstruction of the north wing and its opening to the public. Together with the project partners, we will open an exhibitions in the chateau. The project will also include one-off cultural activities (concerts, exhibitions, workshops). Target groups are inhabitants of the region, tourists, but also participants of the seminars, workshops, concerts and exhibitions both from Czech Republic and abroad, especially from neighboring Saxony. The project partners bring a very

significant added value in presenting both international holocaust in historical and regional contexts and the presentation of Roma culture and history, which is a very topical subject in the Šluknov area. Another important focus will be the presentation of the contemporary art and cultural exchange between Norway and Czech Republic. The history of the preservation of the chateau, the history of the minorities and their culture in the region, especially the Roma, will be presented. Every year starting in 2021, at least one concert of classical and Roma music, a workshop, and exhibition project and a seminar will be organized in cooperation.

ČÍM JE ZÁMEK V LIPOVÉ VÝJIMEČNÝ A PROČ JEJ REKONSTRUUJEME

Výjimečnost zámku v Lipové u Šluknova spočívá hned v několika rovinách. Zřejmě nejdůležitějším momentem je architektura objektu, posléze jeho umístění jak v dané lokalitě, tak v regionu severních Čech a v neposlední řadě můžeme výjimečnost objektu spatřovat i v jeho propojenosti na zakladatele zámku, významný evropský šlechtický rod Salmů. Architekturu zámku v Lipové popsal podrobněji ve své odborné studii již Dr. Líbal v osmdesátých letech minulého století, a dochází k závěru, že se jedná o zcela výjimečnou stavbu, která stavěna v první polovině osmnáctého století v sobě ukrývá významné konstrukční a stavební prvky jak raného baroka, tak specificky české stavební postupy skloubené s módními evropskými stavebními trendy. Vzniká tak v době nastupujícího rokoka velmi uměřená stavba, vycházející sice z klasických barokních forem a vzorů, ale dávající jednoznačně přednost klasické střídmosti a uměřenosti před přílišnou barokní okázalostí či dokonce rokokovou frivolností. Tato velmi zajímavá forma je v současnosti znalci a historiky architektury nazývána barokním minimalismem. Celek je vzácnou dominantou, která v regionu severních Čech, ale i přilehlém Sasku, nemá obdoby. Stavba je také jednou z pouhých dvou dochovaných staveb, které jsou připisovány významnému malíři a architektovi Girolamu Costovi. To vše vedlo k rozhodnutí zámecký areál zachránit, rekonstruovat a revitalizovat tak, aby sloužil široké veřejnosti. Spolek Via Tempora Nova se zasloužil nejen o vykoupení zámeckého areálu ale i o zajištění všech projektů a povolení

souvisejících s rekonstrukcí a již v roce 2015 zajistil obnovu zámeckého parku. V následujících letech pracoval na získání významné dotace z fondů EHP – Norsko, což bylo korunováno úspěchem v roce 2021, kdy byly získány finanční prostředky na stavební obnovu severního křídla zámecké budovy. Bezprostředně poté byly zahájeny sanační práce na objektu, zejména odstranění suti a bylo zahájeno postupné dozdění zaniklých konstrukcí budovy. Již po několika měsících bylo možno instalovat první zákloповé stropy a začít s obnovou propadlých kleneb přízemí zámku.



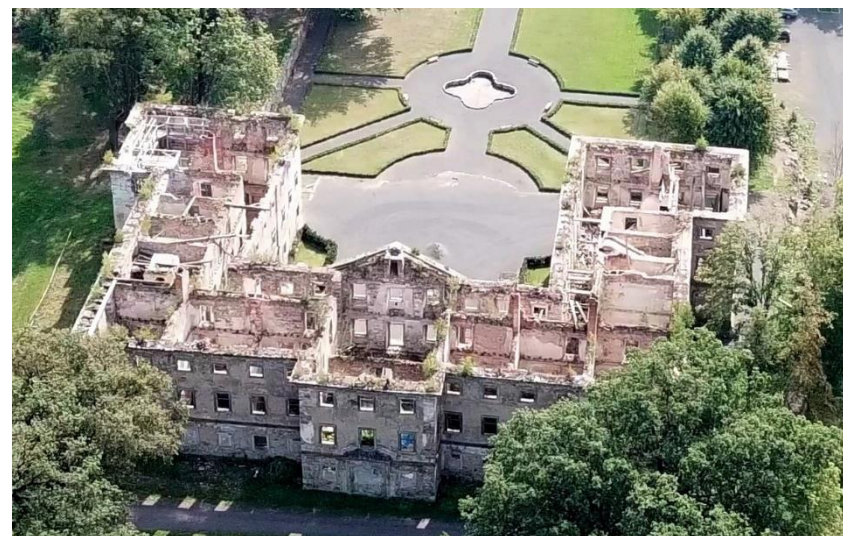
INFORMAČNÍ LETÁK ZÁCHRANA A OBNOVA SALMOVSKÉHO ZÁMKU V LIPOVÉ

Rekonstrukce a revitalizace zámku v Lipové
Reconstruct and vitalize the Chateau Lipová
Projekt je podpořen grantem z Islandu,
Lichtenštejnska a Norska
v rámci Fondů EHP částkou 32 767 500,- Kč
Dotace celkem 38 550 000,- Kč

CÍLEM PROJEKTU JE REKONSTRUKCE A REVITALIZACE SEVERNÍHO KŘÍDLA ZÁMKU V LIPOVÉ A JEHO ZPŘÍSTUPNĚNÍ VEŘEJNOSTI A REALIZACE KULTURNÍCH A EDUKAČNÍCH AKČÍ ZAMĚŘENÝCH MIMO JINÉ NA SOUŽITÍ MENŠIN A ETNIK V ČR.
PŘÍJEMCE PODPORY JE SPOLEK VIA TEMPORA NOVA z. s.
ZHOTOVITEL STAVEBNÍ ČÁSTI PROJEKTU JE NURS PRAHA s. r. o.
www.fondyehp.cz/kultura

Iceland
Liechtenstein Norway
Norway grants grants

PARTNĚŘI PROJEKTU
MUZEUM ŘÍMSKÉ KULTURY BRNO
INTERNATIONAL CLASSICAL ARTS NETWORK ASSOCIATION, OSLO
NORWAY
RECOC PRAHA



REKONSTRUKCE ZÁMKU V LIPOVÉ SE USKUTEČŇUJE DÍKY PODPOŘE FONDŮ EHP - NORSKO

Iceland 
Liechtenstein Norway
Norway grants grants

VYDÁVÁ: VIA TEMPORA NOVA z.s.
REGISTRACE MV VS/1-1/77771/09-R ISBN 978-80-906136-2-1

TENTO INFORMAČNÍ LETÁK CHCE ZÁJEMCE SEZNÁMI O POSTUPU ZÁCHRANY NEMOVITÉ KULTURNÍ PAMÁTKY ZÁMEK LIPOVÁ U ŠLUKNOVA. INFORMUJE O AKTUALITÁCH TÝKAJÍCÍCH POSTUPU REKONSTRUKČNÍCH PRACÍ, KTERÉ SE MOHOU USKUTEČNIT JEN DÍKY POMOCÍ FONDŮ EHP – NORSKO. PODROBNÉ INFORMACE NAJDETE NA WEBOVÝCH STRÁNKÁCH NAŠEHO SPOLKU VIA TEMPORA NOVA. WWW.ZAMEKLIPOVA.CZ